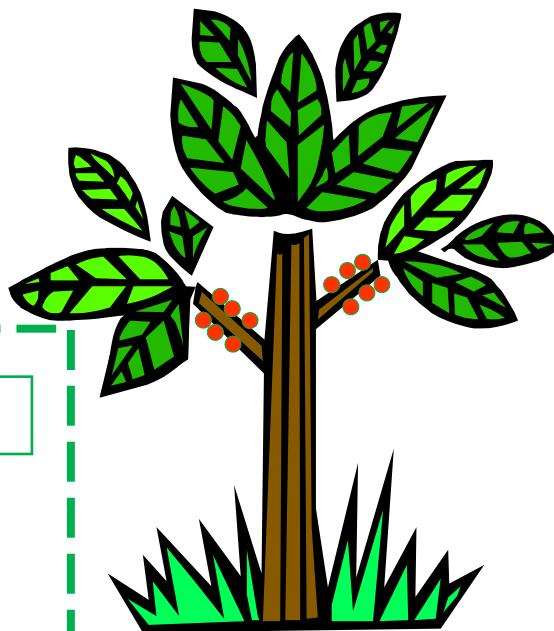


FACTORES QUE AFECTAN LA PRODUCCIÓN VEGETAL

MANEJO

PLANTA

AMBIENTE



Densidad

Arvenses

Riego

Drenaje

Fertilización

B. Solar

H. Luz

Lluvia

T°

CO₂

O₂

Suelo





PRODUCCIÓN VEGETAL

Energía



Radiación Solar, Temperatura

Agua



Humedad del suelo y del ambiente

Nutrición



Disponibilidad nutrientes en el suelo



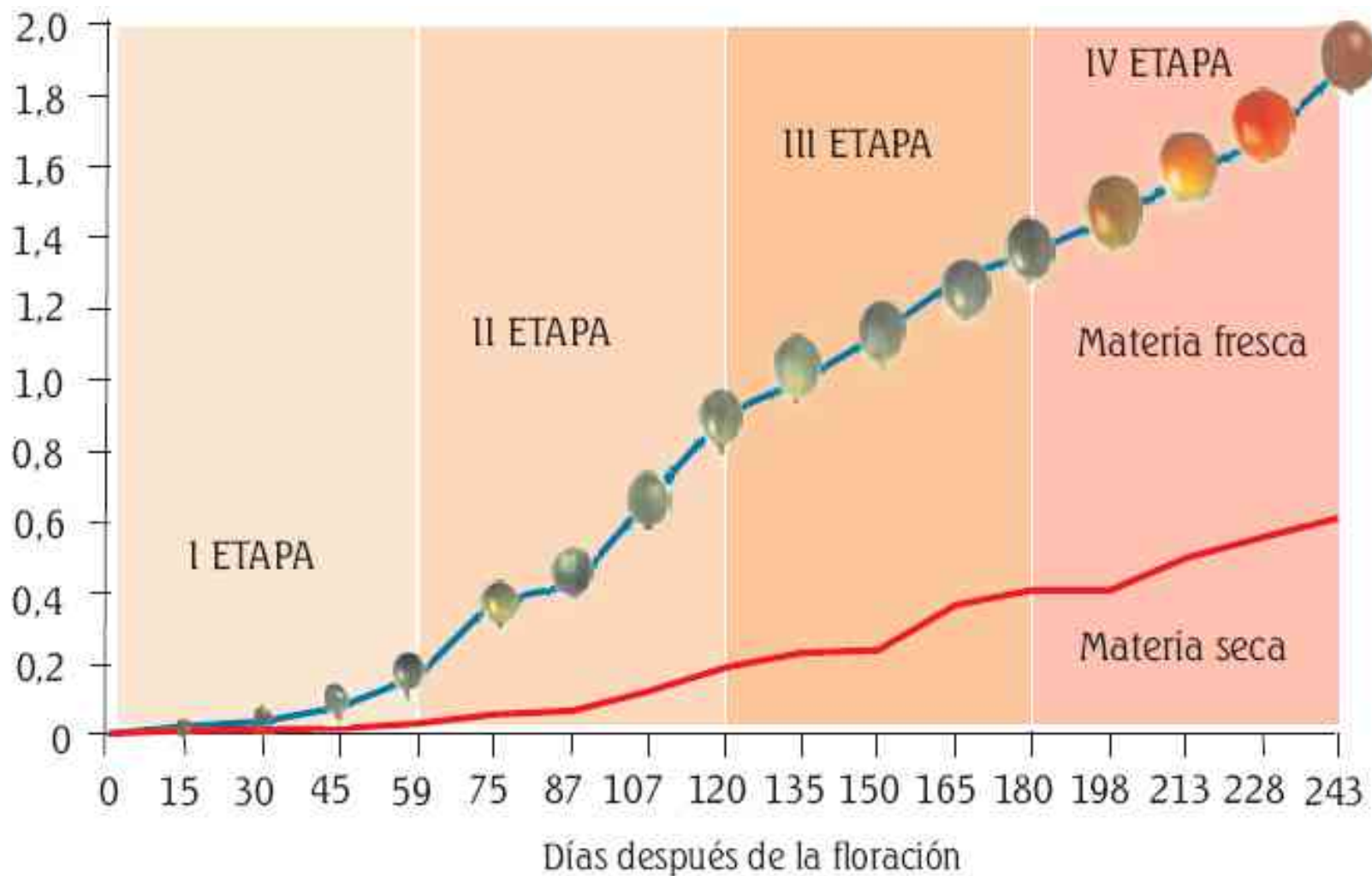
DESARROLLO DE LOS BOTONES FLORALES

- **Inducción e iniciación**
(Duración del día no mayor de 13.5 horas)
- **Crecimiento y desarrollo de yemas y botones florales**
(45 días) (requiere agua y calor)
- **Latencia.** Los “cominos” se duermen por un tiempo (30-60 días). La lluvia continua los mantiene dormidos (algo interno, invierno)
- **Rompimiento latencia.** El verano ayuda a las flores a “madurar”. Interrupción verano por lluvia rompe latencia (cambio brusco de temperatura) (20-30 días)
- **Antesis, flores abiertas, (3 días).**



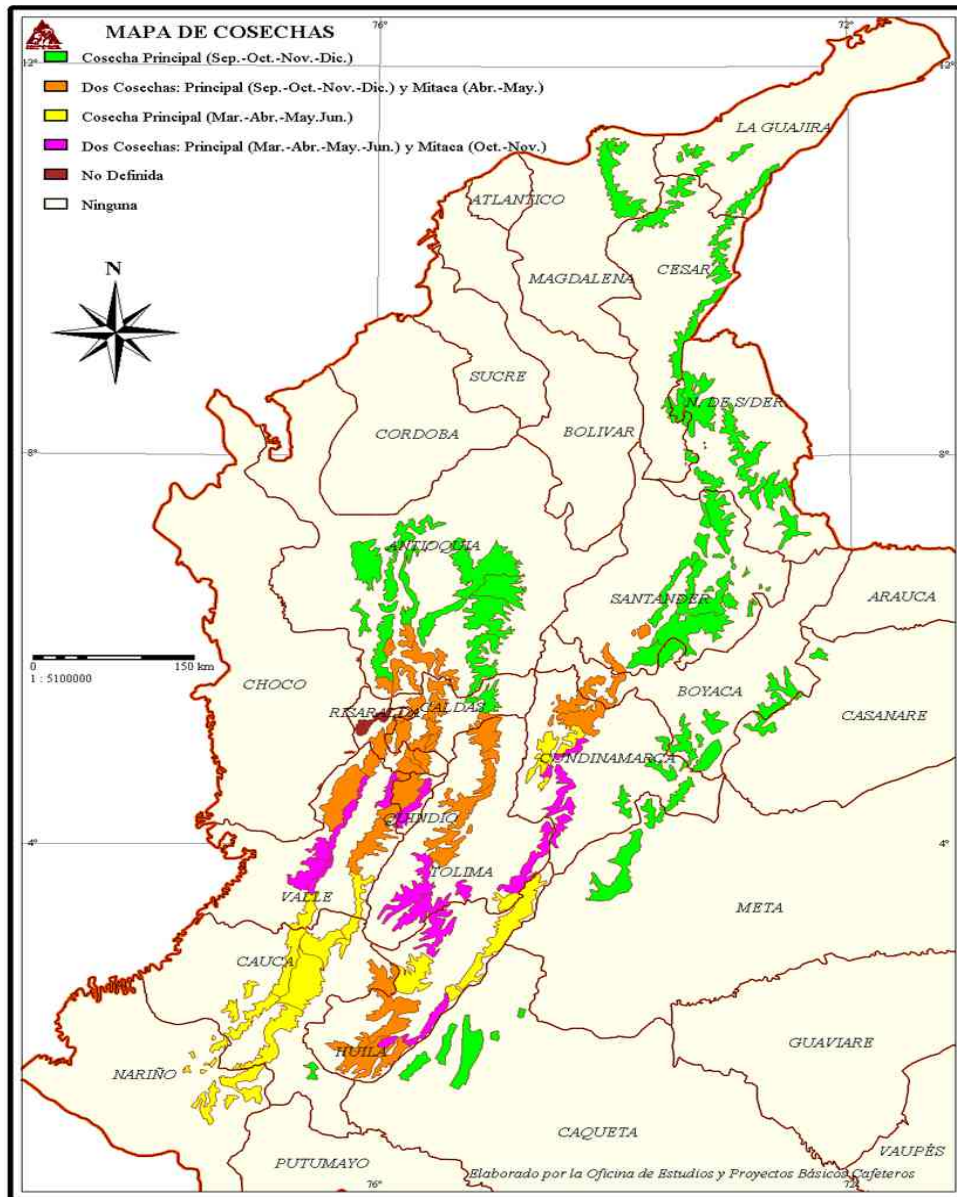


ETAPAS DEL DESARROLLO DEL FRUTO





Epocas de floración y de cosecha de café en Colombia



ÉPOCAS DE FLORACIÓN Y COSECHA

Época	2010								2011													
	My	J	JI	A	S	O	N	D	E	F	M	A	My	J	JI	A	S	O	N	D		
Cosecha Primer Semestre	Floración									Cosecha												
Cosecha Segundo Semestre							Floración						Cosecha									



ASPECTOS DEL
CLIMA A
CONSIDERAR EN
LA PRODUCCION
DE CAFE



Variabilidad climática en la América Tropical



Zona de Confluencia Intertropical (ZCIT)

Distribución de la lluvia en la zona cafetera

